



Natur - Kultur - Erlebnis

Myanmar Discover

Ein Produkt von Sommer Fernreisen GmbH

Ihr Spezialist für Reisen nach Myanmar

Nelkenstrasse 10, 94094 Rothalmünster
Tel. 08533/919161, Fax: 08533/919162
info@sommer-fern.de, www.myanmar-discover.de

RV Pandaw II



Die RV Pandaw II wurde 2001 gebaut und zählt zu den "Kult-Schiffe" auf dem Irrawaddy.

Schiffsdaten:

- Baujahr: 2001
- Länge: 60 m
- Breite: 11 m
- Tiefgang: 1,5 m
- Kabinenkapazität: 48 Passagiere

Kabinen, Ausstattung und Service:

- 16 Kabinen auf dem Oberdeck, 8 Kabinen auf dem Hauptdeck
- 170 qm mit Teakholz und Messing verkleidet
- Saloon
- Sonnendeck
- Fair Trade Shop
- Bibliothek
- Rezeption
- 24 h Bar
- Bäckerei an Bord
- Kulturelle Aufführungen, Kochkurse
- Themendinner, Semi-Buffer Frühstück und Mittagessen
- maximal 24 Gäste pro Guide bei Exkursionen

Sicherheit:

- Crew wurde nach internationalen Standards ausgebildet und trainiert
- Rauchmelder in allen Kabinen und öffentlichen Bereichen
- Feuerbekämpfungsanlagen in allen Bereichen des Schiffs



Natur - Kultur - Erlebnis

Myanmar Discover

Ein Produkt von Sommer Fernreisen GmbH

Ihr Spezialist für Reisen nach Myanmar

Nelkenstrasse 10, 94094 Rothalmünster
Tel. 08533/919161, Fax: 08533/919162
info@sommer-fern.de, www.myanmar-discover.de

Deckplan:

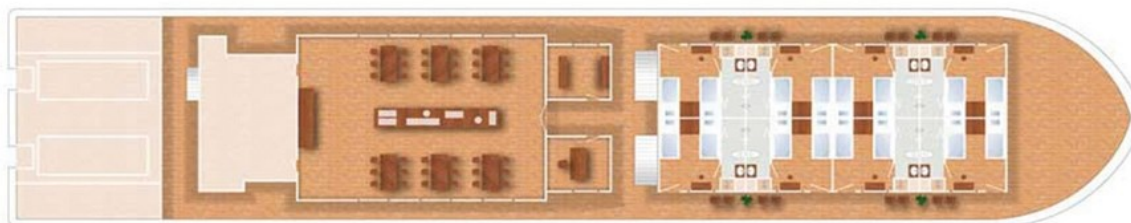
Sonnendeck



Oberdeck



Hauptdeck





Natur - Kultur - Erlebnis

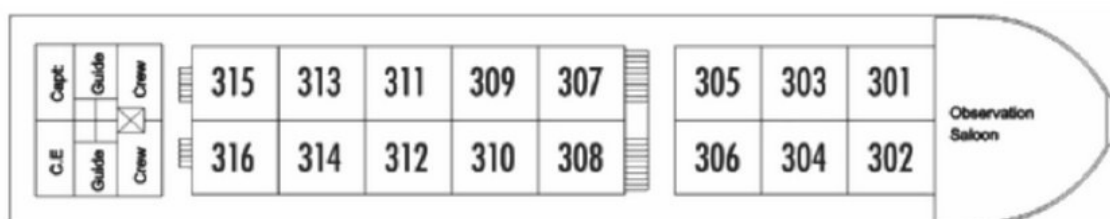
Myanmar Discover

Ein Produkt von Sommer Fernreisen GmbH

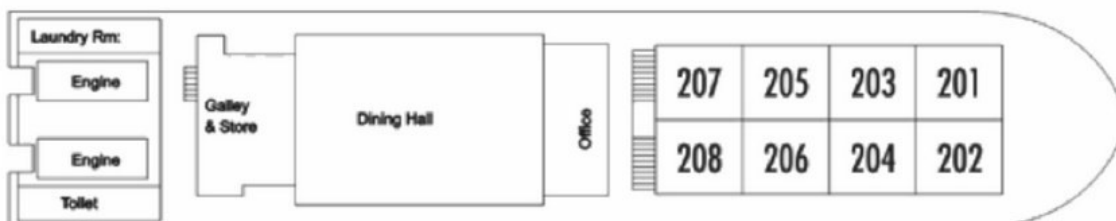
Ihr Spezialist für Reisen nach Myanmar

Nelkenstrasse 10, 94094 Rothalmünster
Tel. 08533/919161, Fax: 08533/919162
info@sommer-fern.de, www.myanmar-discover.de

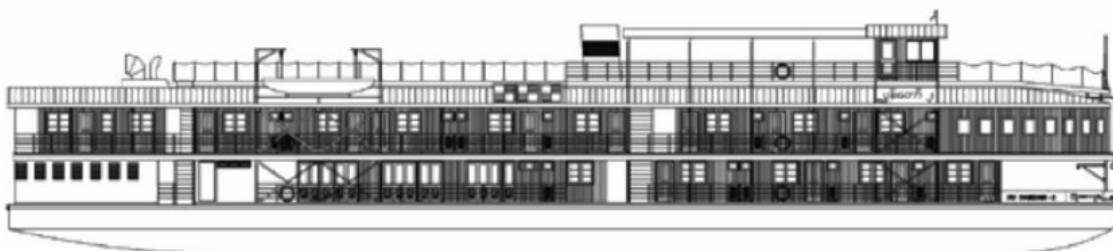
Kabinennummer



UPPER DECK



MAIN DECK



ELEVATION



Natur - Kultur - Erlebnis

Myanmar Discover

Ein Produkt von Sommer Fernreisen GmbH

Ihr Spezialist für Reisen nach Myanmar

Nelkenstrasse 10, 94094 Rothalmünster
Tel. 08533/919161, Fax: 08533/919162
info@sommer-fern.de, www.myanmar-discover.de

Bilder der RV Pandaw II

